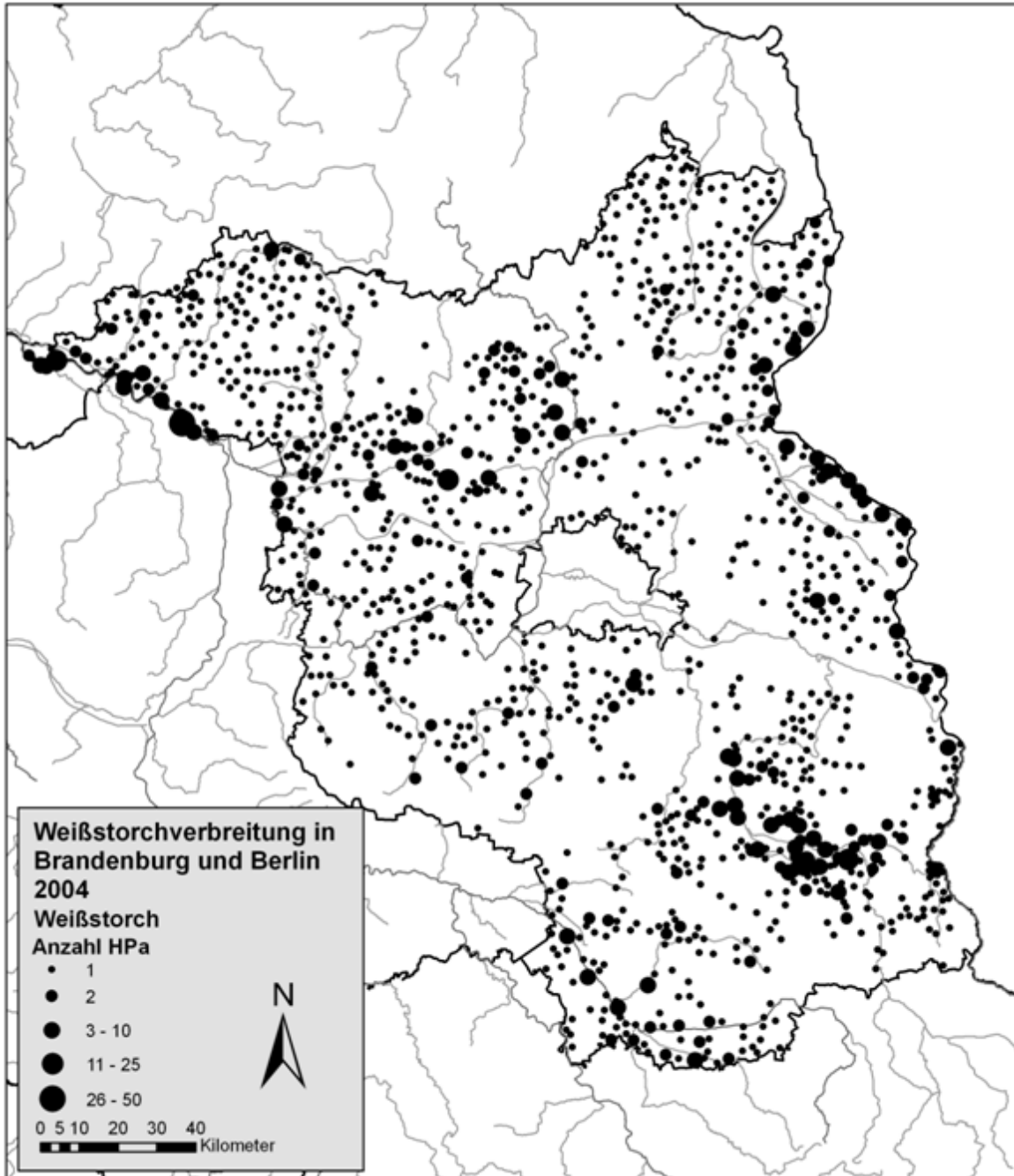
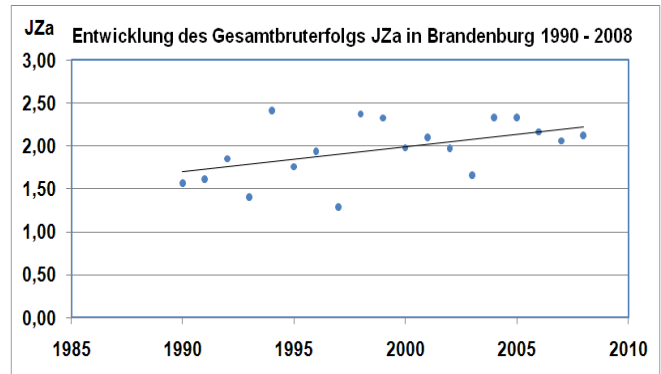
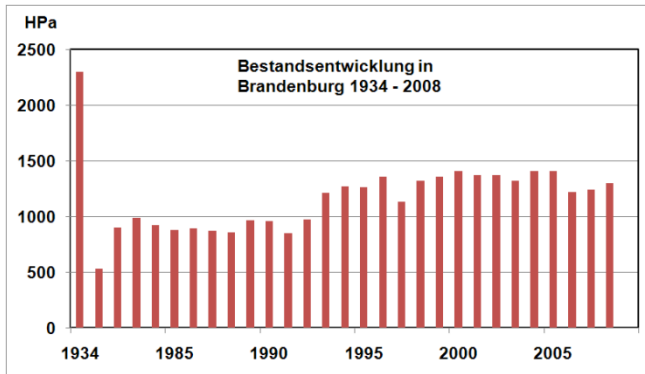


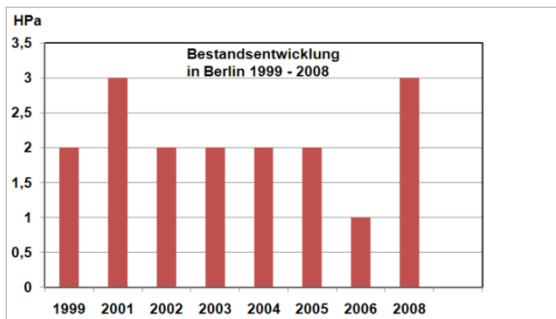
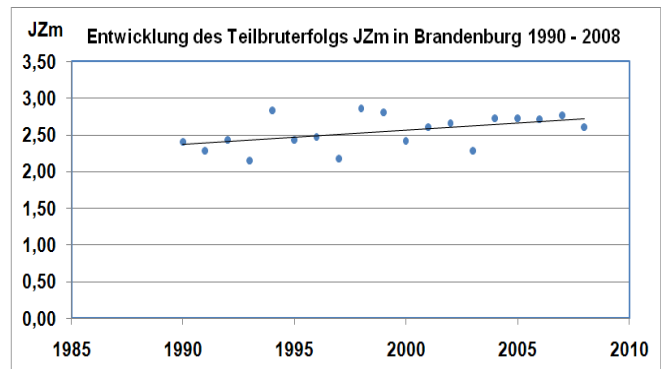
Weißstorch – Bestandsdaten Brandenburg und Berlin





Populationsbiologische Daten – Mittelwerte 1990 – 2008

Anteil erfolgreicher Paare (%HPo): 23,4%
 Gesamtbruterfolg (JZa): 1,96 Juv/HPa
 Teilbruterfolg (JZm): 2,54 Juv/HPm



Kontakt:

Brandenburg: Bernd Ludwig, Kurparkallee 23, 15834 Rangsdorf
 Berlin: Helmut und Waltraut Zoels, Nachtalbenweg 28, 13088 Berlin
 NABU Besucherzentrum Rühstädt, Neuhausstr. 9, 19322 Rühstädt,
 Tel.: 038791-98028, NABU-Besucherzentrum@t-online.de
 NABU Storchenschmiede Linum, Nauener Str. 54, 16833 Linum, Tel.: 033922-50500,
Storchenschmiede@nabu-berlin.de
 NABU Weißstorch-Informationszentrum, Drebkauer Str. 2a, 03226 Vetschau,
 Tel.: 035433-4100, storchenzentrum-nl@t-online.de

<http://brandenburg.nabu.de/artenschutz/vogelschutz/stoerche/>
<http://www.spreewaldstorch.de/>
www.storchennest.de



Brandenburg – Bestandsentwicklung und brutbiologische Daten 1934 – 2008

Jahr	HPa	HPm	HPo	% HPo	JZG	JZa	JZm	StD
1934	2295	0	0		4803	2,09	0,00	7,78
1958	526	0	0		0	0,00	0,00	1,78
1974	900	0	0		0	0,00	0,00	3,05
1983	984	0	0		0	0,00	0,00	3,34
1984	919	0	0		0	0,00	0,00	3,12
1985	875	0	0		0	0,00	0,00	2,97
1986	894	0	0		0	0,00	0,00	3,03
1987	869	0	0		0	0,00	0,00	2,95
1988	854	0	0		0	0,00	0,00	2,90
1989	963	0	0		0	0,00	0,00	3,27
1990	960	628	332	34,6	1509	1,57	2,40	3,26
1991	848	599	249	29,4	1371	1,62	2,29	2,88
1992	971	740	231	23,8	1798	1,85	2,43	3,29
1993	1212	790	422	34,8	1701	1,40	2,15	4,11
1994	1270	1083	187	14,7	3063	2,41	2,83	4,31
1995	1260	911	349	27,7	2215	1,76	2,43	4,27
1996	1354	1065	289	21,3	2626	1,94	2,47	4,59
1997	1127	668	459	40,7	1457	1,29	2,18	3,82
1998	1316	1091	225	17,1	3120	2,37	2,86	4,46
1999	1357	1124	233	17,2	3151	2,32	2,80	4,60
2000	1405	1148	257	18,3	2780	1,98	2,42	4,77
2001	1372	1108	264	19,2	2885	2,10	2,60	4,65
2002	1369	1015	354	25,9	2696	1,97	2,66	4,64
2003	1318	954	364	27,6	2186	1,66	2,29	4,47
2004	1409	1205	204	14,5	3279	2,33	2,72	4,78
2005	1409	1205	204	14,5	3279	2,33	2,72	4,78
2006	1219	973	246	20,2	2636	2,16	2,71	4,13
2007	1238	922	316	25,5	2554	2,06	2,77	4,20
2008	1296	1056	240	18,5	2748	2,12	2,60	4,40

Berlin – Bestandsentwicklung und brutbiologische Daten 1999 – 2008

Jahr	HPa	HPm	HPo	% HPo	JZG	JZa	JZm	StD
1999	2	2	0	0,0	8	4,00	4,00	0,22
2001	3	2	1	33,3	7	2,33	3,50	0,34
2002	2	2	0	0,0	7	3,50	3,50	0,22
2003	2	2	0	0,0	8	4,00	4,00	0,22
2004	2	2	0	0,0	8	4,00	4,00	0,22
2005	2	2	0	0,0	8	4,00	4,00	0,22
2006	1	1	0	0,0	1	1,00	1,00	0,11
2008	3	3	0	0,0	10	3,33	3,33	0,34