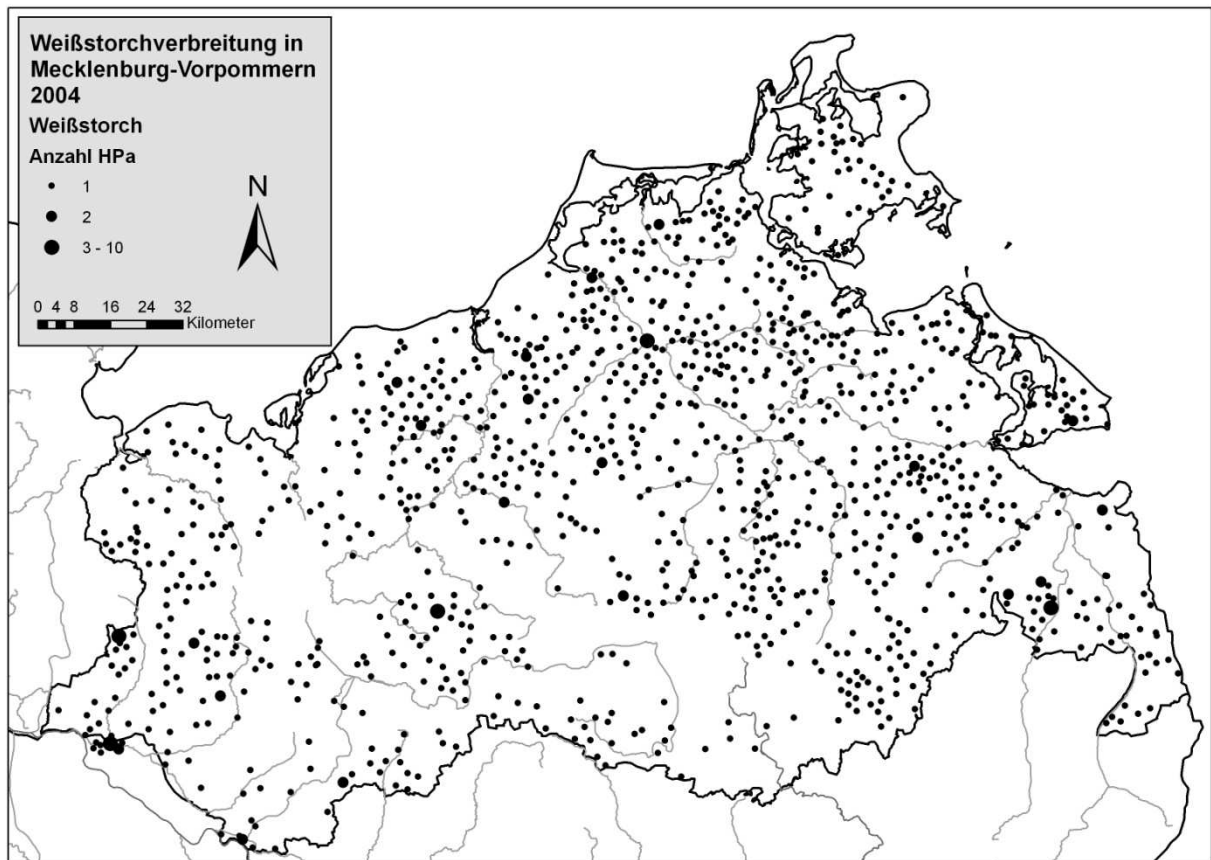
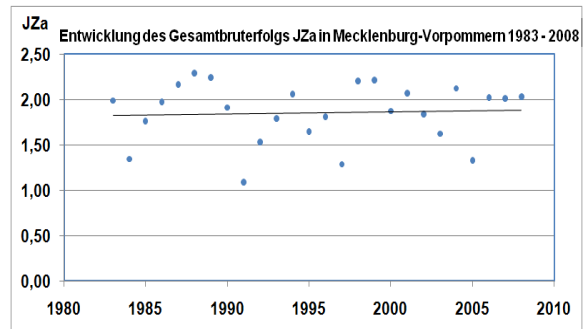
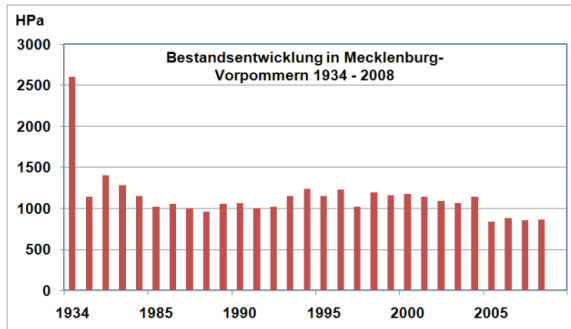


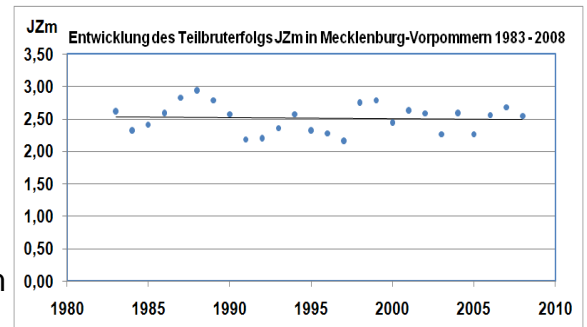
# Weißstorch Bestandsdaten Mecklenburg-Vorpommern





## Populationsbiologische Daten – Mittelwerte 1983 – 2008

Anteil erfolgloser Paare (%HPo):	26,5%
Gesamtbruterfolg (JZa):	1,86 Juv/HPa
Teilbruterfolg (JZm):	2,51 Juv/HPm



### Kontakt:

Hans-H. Zöllick, Dorfstr. 45, 18184 Poppendorf, Tel.: 038202-44505,

E-Mail: Hans-HeinrichZoellick@gmx.de

<http://mecklenburg->

[vorpommern.nabu.de/tiereundpflanzen/voegel/stoerche/11514.html](http://vorpommern.nabu.de/tiereundpflanzen/voegel/stoerche/11514.html)

<http://www.stoerche-doberan.de/drupal/node/695>

<http://www.stoerche.region-vorpommern.de/>

## mecklenburg-Vorpommern Bestandsentwicklung Und brutbiologische Daten 1934 – 2008

Jahr	HPa	HPm	HPo	%HPo	JZG	JZa	JZm	StD
1934	2604	0	0		5421	2,08	0,00	11,24
1958	1141	0	0		0	0,00	0,00	4,92
1974	1401	989	412	29,4	2327	1,66	2,35	6,05
1983	1281	973	308	24,0	2552	1,99	2,62	5,53
1984	1144	664	480	42,0	1542	1,35	2,32	4,94
1985	1014	741	273	26,9	1789	1,76	2,41	4,38
1986	1053	803	250	23,7	2083	1,98	2,59	4,54
1987	997	764	233	23,4	2163	2,17	2,83	4,30
1988	953	741	212	22,2	2187	2,29	2,95	4,11
1989	1053	845	208	19,8	2361	2,24	2,79	4,54
1990	1065	790	275	25,8	2037	1,91	2,58	4,60
1991	1000	500	500	50,0	1091	1,09	2,18	4,32
1992	1016	708	308	30,3	1560	1,54	2,20	4,38
1993	1151	875	276	24,0	2064	1,79	2,36	4,97
1994	1237	990	247	20,0	2549	2,06	2,57	5,34
1995	1146	811	335	29,2	1887	1,65	2,33	4,95
1996	1223	971	252	20,6	2215	1,81	2,28	5,28
1997	1016	607	409	40,3	1313	1,29	2,16	4,38
1998	1188	949	239	20,1	2620	2,21	2,76	5,13
1999	1157	920	237	20,5	2568	2,22	2,79	4,99
2000	1177	901	276	23,4	2206	1,87	2,45	5,08
2001	1143	898	245	21,4	2368	2,07	2,64	4,93
2002	1091	777	314	28,8	2010	1,84	2,59	4,71
2003	1065	764	301	28,3	1732	1,63	2,27	4,60
2004	1142	934	208	18,2	2427	2,13	2,60	4,93
2005	834	491	343	41,1	1112	1,33	2,26	3,60
2006	877	693	184	21,0	1775	2,02	2,56	3,79
2007	848	636	212	25,0	1706	2,01	2,68	3,66
2008	863	690	173	20,0	1757	2,04	2,55	3,70