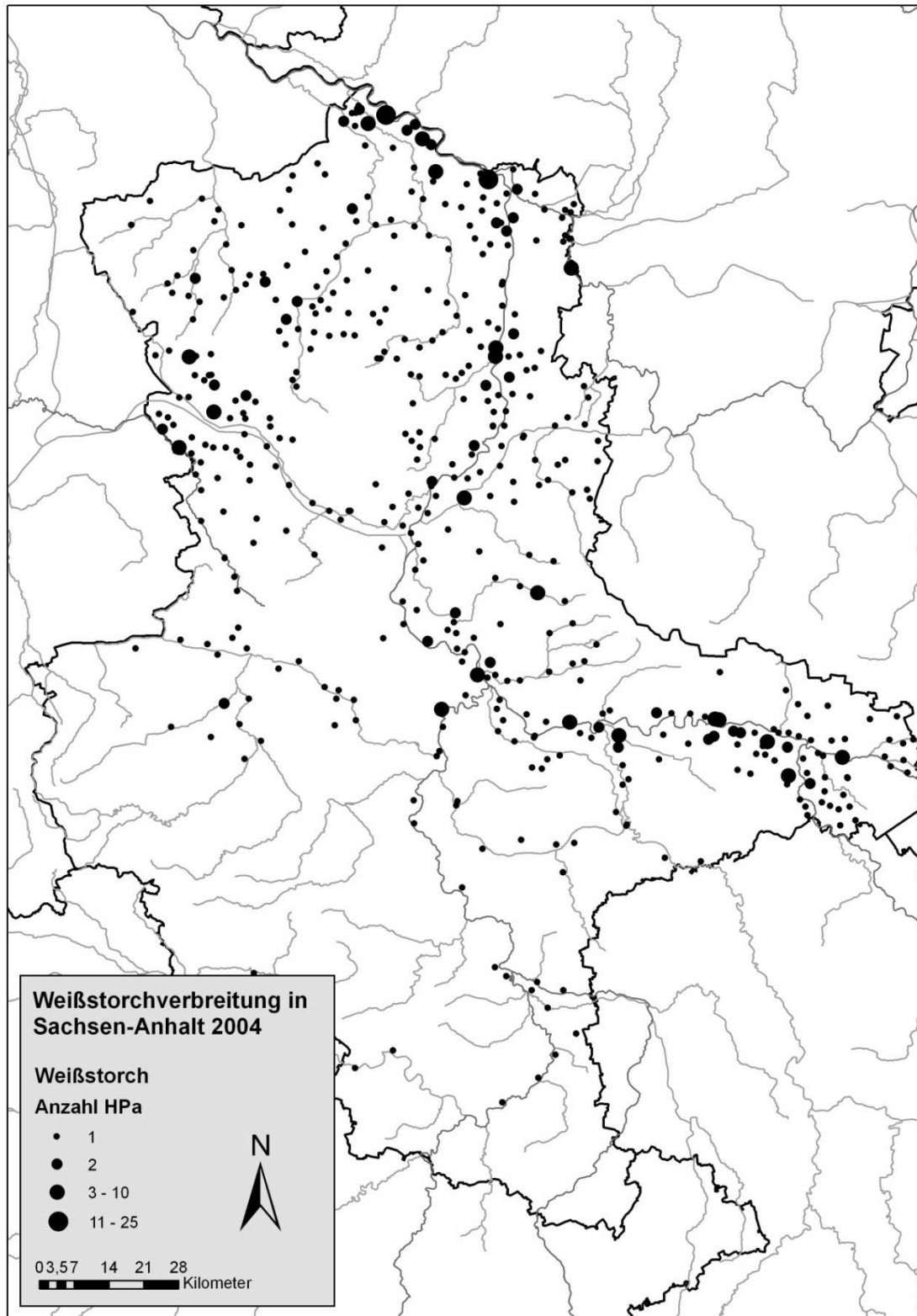
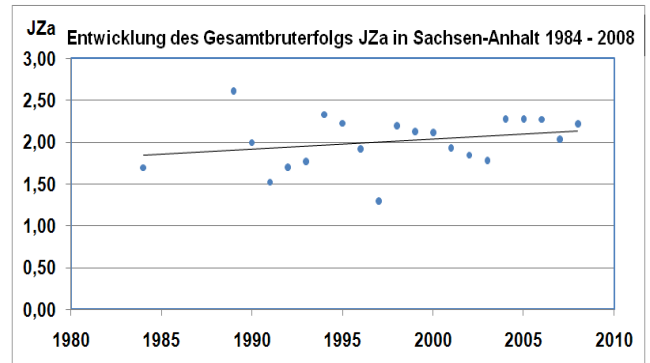
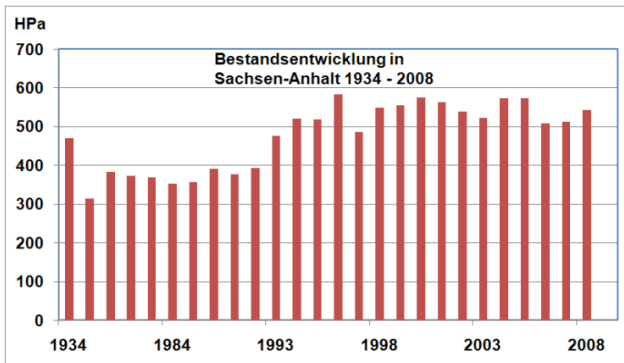


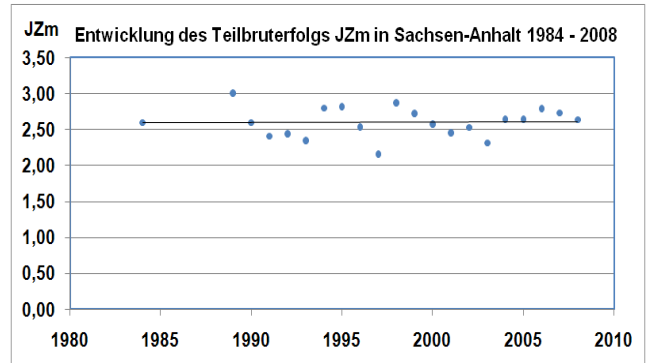
# Weißstorch Bestandsdaten Sachsen-Anhalt





### Populationsbiologische Daten – Mittelwerte 1991 – 2008

Anteil erfolgreicher Paare (%HPo): 23,0%  
 Gesamtbruterfolg (JZa): 2,00 Juv/HPa  
 Teilbruterfolg (JZm): 2,58 Juv/HPm



### Kontakt:

Dr. Christoph Kaatz, Storchenhof Loburg, Chausseestr. 13, 39279 Loburg  
 E-Mail: [vogelschutzwarte@storchenhof-loburg.de](mailto:vogelschutzwarte@storchenhof-loburg.de)  
<http://www.storchenhof-loburg.de/>  
<http://www.storchenhof-loburg.info/>



## Sachsen-Anhalt – Bestandsentwicklung und Brutbiologische Daten 1934 – 2008

Jahr	HPa	HPm	HPo	% HPo	JZG	JZa	JZm	StD
1934	470	0	0		0	0,00	0,00	2,30
1958	313	0	0		0	2,30	2,30	1,53
1974	382	0	0		0	2,20	2,70	1,87
1977	373	0	0		0	0,00	0,00	1,82
1983	368	0	0		0	0,00	0,00	1,80
1984	352	0	0		0	1,70	2,60	1,72
1989	357	310	47	13,2	934	2,62	3,01	1,75
1990	390	0	0		0	2,00	2,60	1,91
1991	377	239	138	36,6	576	1,53	2,41	1,84
1992	393	274	119	30,3	670	1,70	2,45	1,92
1993	475	359	116	24,4	844	1,78	2,35	2,32
1994	519	433	86	16,6	1212	2,34	2,80	2,54
1995	517	409	108	20,9	1153	2,23	2,82	2,53
1996	583	441	142	24,4	1121	1,92	2,54	2,85
1997	485	291	194	40,0	629	1,30	2,16	2,37
1998	549	420	129	23,5	1208	2,20	2,88	2,69
1999	554	433	121	21,8	1181	2,13	2,73	2,71
2000	574	472	102	17,8	1216	2,12	2,58	2,81
2001	563	445	118	21,0	1092	1,94	2,45	2,75
2002	539	394	145	26,9	997	1,85	2,53	2,64
2003	522	402	120	23,0	932	1,79	2,32	2,55
2004	572	494	78	13,6	1305	2,28	2,64	2,80
2005	572	494	78	13,6	1305	2,28	2,64	2,80
2006	508	414	94	18,5	1157	2,28	2,79	2,48
2007	511	381	130	25,4	1041	2,04	2,73	2,50
2008	542	458	84	15,5	1208	2,23	2,64	2,70